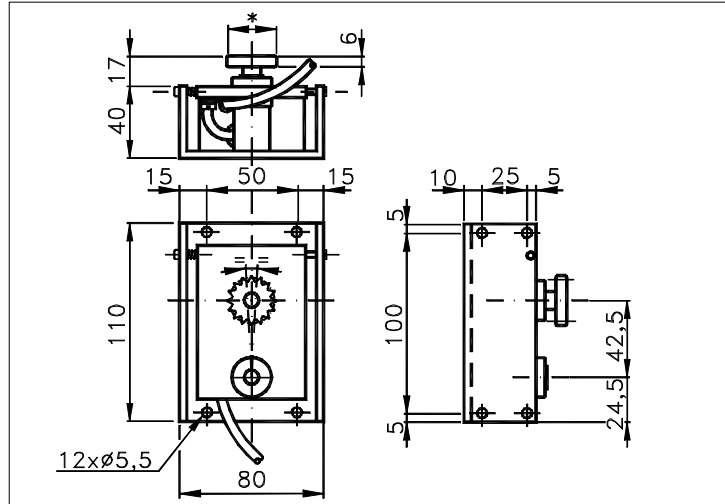
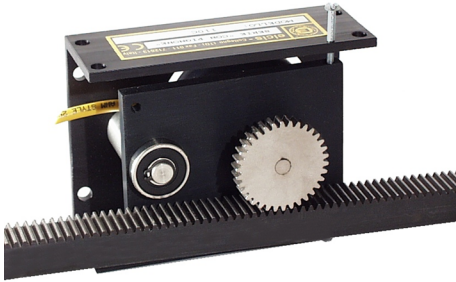


Disegno dimensionale versione standard: CV R Quote senza tolleranza secondo UNI ISO 2768-mk



* vedi 'PIGNONE POSSIBILE' a pag. 2

CARATTERISTICHE TECNICHE E CONFIGURAZIONI POSSIBILI

- Base.....: ALLUMINIO ANODIZZ. (*)
- Coperchio.....: ALLUMINIO ANODIZZ. (*)
- Peso.....: 800 g
- Albero.....: PIGNONE ACCIAIO INOX (*)
- Max carico ass/rad.: 4 kg
- IP lato uscita.(°): vedi 'CONNESSIONI' nella pag.2
- IP lato albero.(°): std. 66 stagno - bassa c. - opz. tipo (v.pag.2): standard
- Giri max contin(**): 3000 - -
- Coppia avviam. gcm: 30 - -
- MTTFd (°°).....: ALTO
- Resistenza all'urto...: 50 G x 11ms
- Resist. alla vibraz...: 12 G (10 ÷ 2000 Hz)
- Alimentazione.....: 5÷30V (vedi pag.2)
- Temper. funzionamento: 0 ÷ 70 °C (*)
- Temper. magazzino: -30 ÷ 85 °C
- N° impulsi/giro.....: 1 ÷ 2540
- Frequenza max.....: 60 kHz (100 opzione)
- Consumo max mA.....: std 120 line driver 180 (*)

(°) IP conforme a Norme CEI EN 60529, EN 60529, IEC 529

(°°) MTTFd secondo norma UNI EN ISO 13849-1

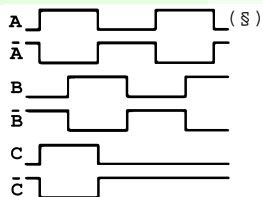
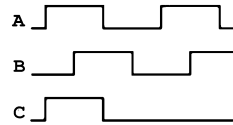
(*) altro a richiesta

(**) veloc.max intermitt.+30% della max vel.continua

ELETTRONICHE

COD.	DESCRIZIONE	mA	COD.	DESCRIZIONE	mA	COD.	DESCRIZIONE	mA	COD.	DESCRIZIONE	mA
	STANDARD NPN	10	N	DRIVER 26LS31	30						
K	NPN OPEN COLL	10	T	TTL 7404	10						
Q	NPN	70	C	DRIVER 88C30	20						
R	NPN OPEN COLL	70									
P	PNP	70									
U	PNP OPEN COLL	70									
B	PUSH-PULL PRO	70									
H	PUSH-PULL	70									

(§) Uscite dell'encoder con rotazione dell'albero ORARIA (vista dal lato dell'albero)



Tolleranza tra fasi ± 25°, simmetria ± 15°

(§) Uscite dell'encoder con rotazione dell'albero ORARIA (vista dal lato dell'albero)

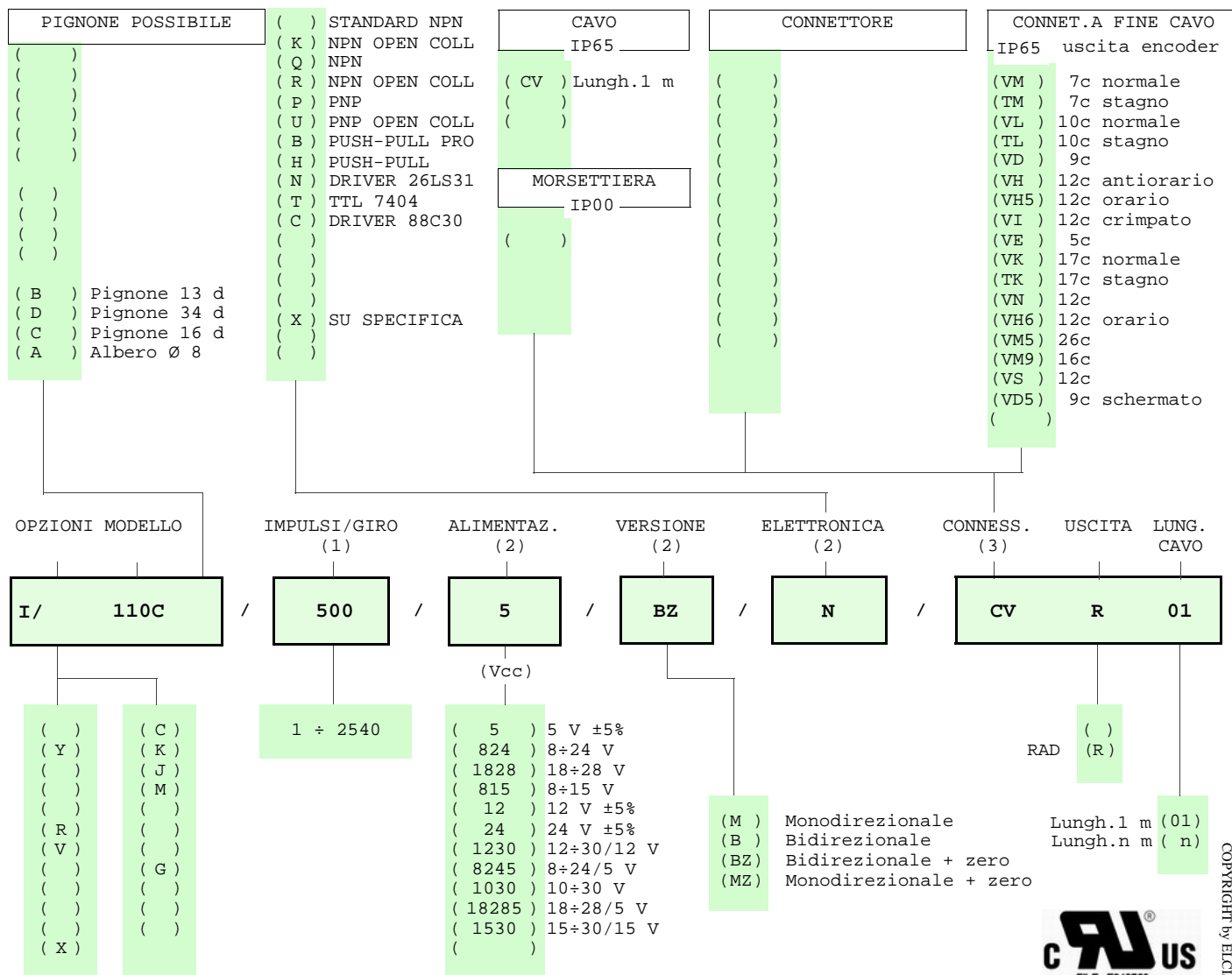


ELCIS encoder s.r.l. Via Rosa Luxembourg 12/14 10093 COLLEGNO (TO) ITALY
 Telefono: +39 011 715577/78 r.a.
 Corrispondenza: ELCIS encoder s.r.l. P.O.Box 70 10093 COLLEGNO (TO) ITALY

* <http://www.elcis.com>
 * e-mail: info@elcis.com
 * Fax: +39 011 712613

OPZIONI POSSIBILI				CONNESSIONI POSSIBILI								
COD.	DESCRIZIONE	COD.	DESCRIZIONE	CAVO				USCITA				
Y	Disco infrangibile	C	Basso consumo	CV				RAD				
R	Frequenza 75 KHz	J	Combinaz. logica zero	CONNETTORE				USCITA				
V	Frequenza 100 KHz	M	Elettronica impregnata	CONNETTORE A FINE CAVO				USCITA				
X	Varianti su specifica	K	Fasi invert. A,B,Zero.	VM	TM	VL	TL	VD	VH	VH5	VI	RAD
G	Tropicalizzato			VE	VK	TK	VN	VH6	VM5	VM9	VS	
				VD5								
				MORSETTIERA				USCITA				

CODICE ORDINAZIONE






NOTA: PER 88C30 MAX 15 Vcc

- (1) Per ulteriori informaz. vedi foglio tecn. IMPULSI/GIRO
- (2) Per ulteriori informaz. vedi foglio tecn. ELETTRONICHE
- (3) Per ulteriori informaz. vedi foglio tecn. CONNESSIONI

Prodotto costruito con sistema UNI EN ISO 9001:2008, certificato CSQ, fornito di dichiarazione d'ISPEZIONE e di CONFORMITA' marchiato CE e GARANTITO PER DUE (2) ANNI dalla data di consegna.

La ELCIS si riserva di apportare, senza preavviso, eventuali modifiche. foglio tecn. II 055X00 pag: 07.110C 2/2

	Elcis encoder s.r.l. Via Rosa Luxembourg 12/14 10093 COLLEGNO (TO) ITALY Telefono: +39 011 715577/78		* http://www.elcis.com * e-mail: info@elcis.com * Fax: +39 011 712613
			

COPYRIGHT by ELCIS - Collegno (TO)